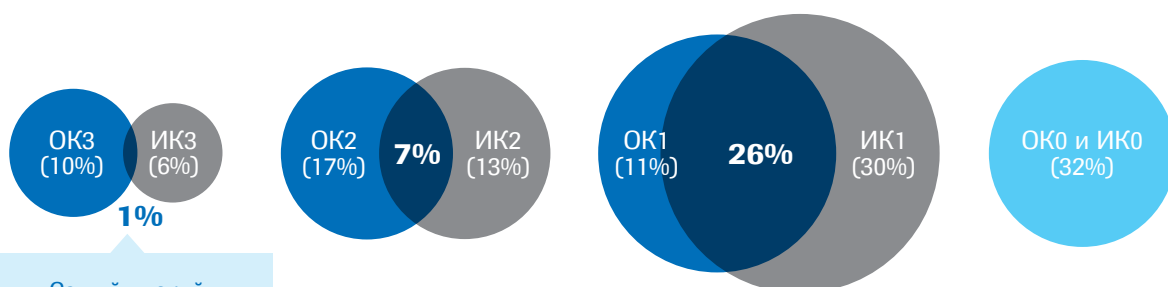


ТЕЦЕНТРИК® в режиме моно и комбинированной терапии мНМРЛ: результаты анализа экспрессии PD-L1

Экспрессия PD-L1 при НМРЛ редко встречается на ОК или ИК одновременно

Высокая экспрессия PD-L1 при НМРЛ часто встречается изолированно только на ОК либо только на ИК

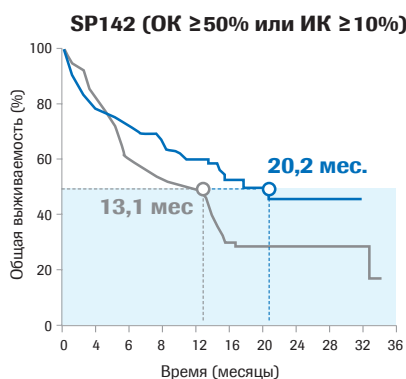


Самый низкий перекрест наблюдался при высокой экспрессии PD-L1

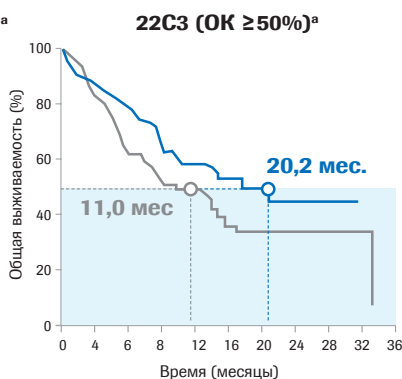
Распространённость PD-L1 экспрессии у больных метастатическим НМРЛ

Критерии окрашивания PD-L1 на опухолевых клетках (SP142)		Критерии окрашивания PD-L1 на иммунных клетках (SP142)		Общая распространённость	
Индекс ОК	% PD-L1-экспрессирующих опухолевых клеток	Индекс ИК	% PD-L1-экспрессирующих иммунных клеток	Подгруппы	Частота, %
ОК3	≥50%	ИК3	≥10%	ОК3 или ИК3	16%
ОК2	≥5% и <50%	ОК2	≥5% и <10%	ОК2 или ИК2	37%
ОК1	≥1% и <5%	ОК1	≥1% и <5%	ОК1 или ИК1	68%
ОК0	<1%	ОК0	<1%	ОК0 и ИК0	32%

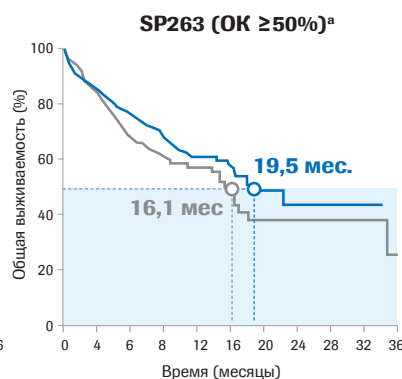
ТЕЦЕНТРИК® – новый вариант терапии 1-й линии для пациентов с ранее нелеченым мНМРЛ с высоким уровнем экспрессии PD-L1 вне зависимости, каким клоном антител было выполнено тестирование



	ТЕЦЕНТРИК® (n = 107)	ХТ (n = 98)
Медиана ОВ, мес.	20,2	13,1
ОР ^б (95% ДИ)	0,59 (0,40 – 0,89)	



	ТЕЦЕНТРИК® (n = 134)	ХТ (n = 126)
Медиана ОВ, мес.	20,2	11,0
ОР ^б (95% ДИ)	0,60 (0,41 – 0,86)	



	ТЕЦЕНТРИК® (n = 150)	ХТ (n = 143)
Медиана ОВ, мес.	19,5	16,1
ОР ^б (95% ДИ)	0,71 (0,50 – 1,00)	

— ТЕЦЕНТРИК® — Химиотерапия ^а SP142 ОК1/2/3 или ИК1/2/3-ДТ (n = 554); 22C3 ВЕР-ДТ (n = 534); SP263 ВЕР-ДТ (n = 546); ^б Стратифицировано; ^с Нестратифицировано.

Возможности проведения тестирования экспрессии PD-L1 в раке легкого



ПРОГРАММА RUSSCO

Для регистрации пациентов в программе необходимо заполнить информацию в электронной базе на интернет-портале: www.cancergenome.ru. При возникновении вопросов звоните на горячую линию: **8-800-600-36-70**

РЕГИОНАЛЬНЫЕ ДИАГНОСТИЧЕСКИЕ ЦЕНТРЫ*

Для регистрации пациентов в программе и при возникновении вопросов звоните на горячую линию: **8-800-100-68-53**

*Доступны для некоторых регионов. Официальный сайт Программы RUSSCO. Совершенствование молекулярно-генетической диагностики в Российской Федерации с целью повышения эффективности противоопухолевого лечения. Интернет-источник. Режим доступа: www.cancergenome.ru (Дата обращения: 22.04.2020)



Чтобы ознакомиться с инструкцией по медицинскому применению препарата ТЕЦЕНТРИК®, отсканируйте QR код или перейдите по ссылке: <https://www.roche.ru/ru/produkty/katalog/tecentriq.html>
Если Вам требуется распечатанная актуальная инструкция, свяжитесь с нами по телефону **+7 (495) 229 29 99**, и мы пришлём инструкцию по указанному Вами адресу.

Fehrenbacher, et al. Lancet 2016; Herbst, et al. ESMO IO 2019 (Abs LBA1)

ИНФОРМАЦИЯ ПРЕДНАЗНАЧЕНА ДЛЯ МЕДИЦИНСКИХ РАБОТНИКОВ

M-RU-00001495 ДЕКАБРЬ 2020

АО «Рош-Москва»
107045, Россия, г. Москва
Трубная площадь, дом 2
Помещение I, этаж 1, комната 42
МФК «Галерея Неглинная»
Тел.: +7 (495) 229-29-99
www.roche.ru

